

A complex network diagram with numerous grey nodes connected by thin lines, forming a dense web that tapers off towards the right side of the slide.

DESARROLLO PRODUCTIVO Y PROGRAMAS PARA LAS PYMES

Sandra Acero Walteros
Directora de Mipymes
25 de septiembre de 2018



GOBIERNO
DE COLOMBIA



MINCIT

Agenda



1. Desafío de la **productividad**

2. Nuestra meta: **más y mejores empresas**

3. Oferta para Pymes y Acciones adelantadas
en Compras Públicas

4. Retos

Nuestra visión de país

Emprendimiento

The diagram features three rounded rectangular boxes arranged in a triangle. The top box is orange and contains the word 'Emprendimiento'. The bottom-left box is grey and contains 'Legalidad'. The bottom-right box is teal and contains 'Equidad'. Three curved lines connect the boxes: a purple line from 'Emprendimiento' to 'Legalidad', a red line from 'Emprendimiento' to 'Equidad', and a green line from 'Legalidad' to 'Equidad'. The background is a complex network of grey lines and dots.

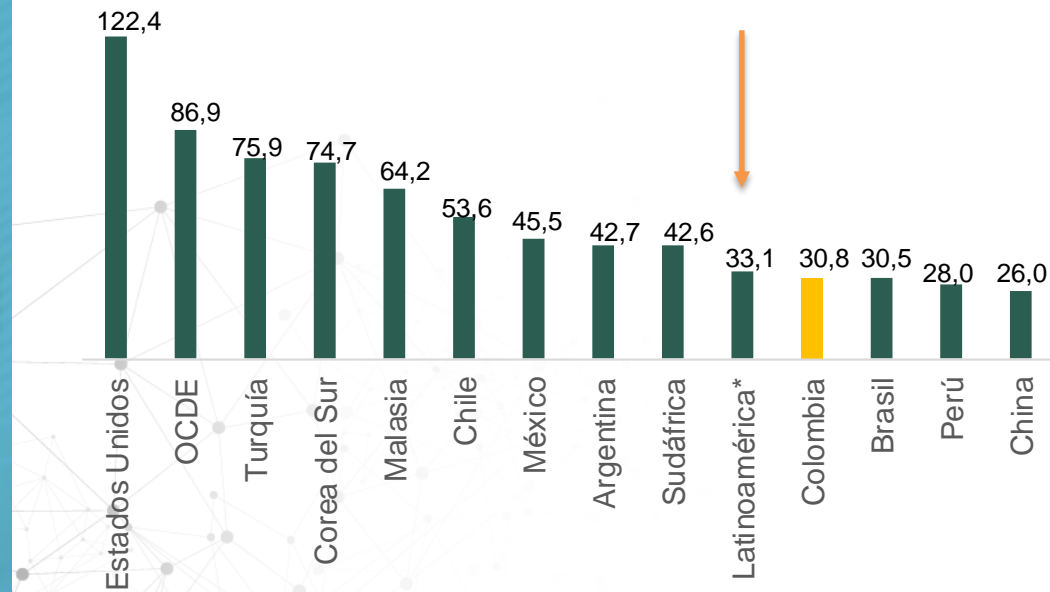
Legalidad

Equidad

EL DESAFÍO DE LA PRODUCTIVIDAD

Contrario a Chile y Argentina, la productividad colombiana está notablemente rezagada respecto a las principales economías del mundo.

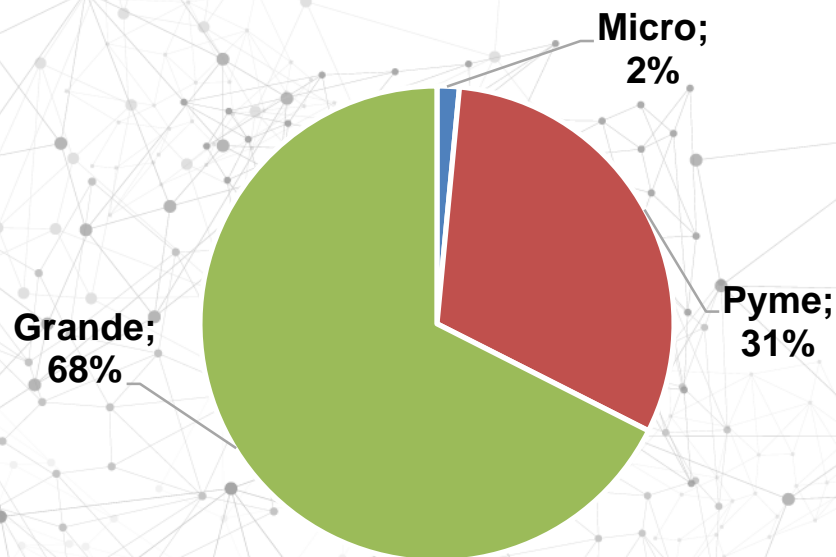
Productividad laboral por persona empleada 2017 (miles US\$ PPA). Colombia y países de referencia



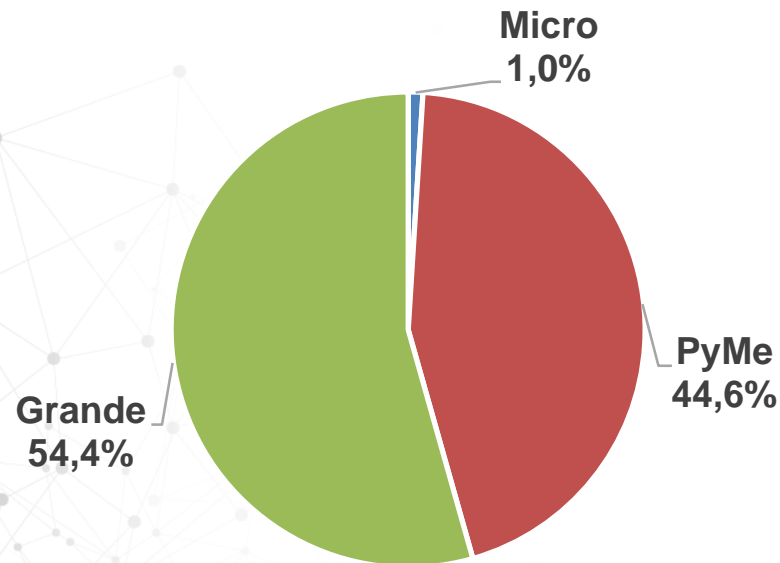
Fuente: Cálculos CPC con base en Conference Board (2018).

Según cifras de la Encuesta Anual Manufacturera, las PyMes del país concentran el 44,6% del empleo y el 77,9% de los establecimientos de la industria y la tercera parte del valor agregado,

Distribución del valor agregado manufacturero por tamaño de empresa, 2016



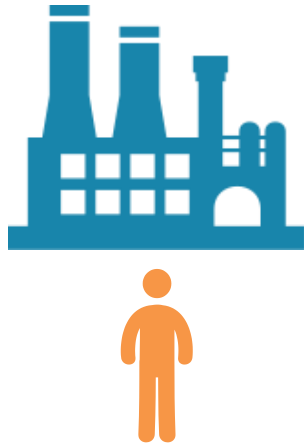
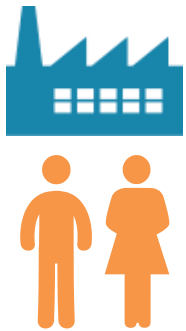
Distribución del empleo manufacturero por tamaño de empresa, 2016



Fuente: DANE, EAM (2016).

EL DESAFÍO DE LA PRODUCTIVIDAD: Valor Agregado

Pymes Vs. Grandes



Una pyme necesita 2 empleados para generar el mismo valor agregado que 1 empleado de una gran empresa.

Fuente: PTP



-5

Una pyme genera **cinco veces menos valor agregado** que una gran empresa.



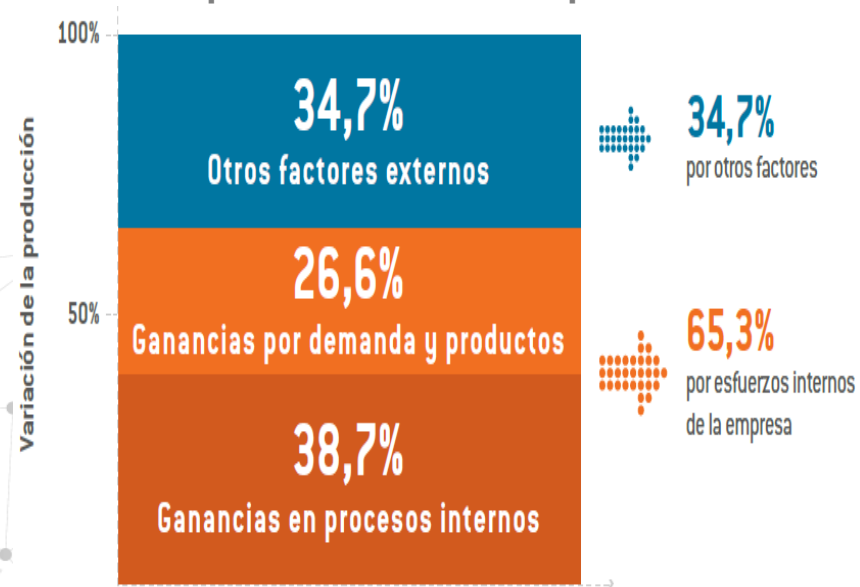
GOBIERNO
DE COLOMBIA



MINCIT

EL DESAFÍO DE LA PRODUCTIVIDAD

Factores que explican la variación de la producción en empresas



Fuente: CPC, con base en Eslava y Haltiwanger, 2016.

Hay una tarea para la economía en su conjunto. **Y también hay una tarea importante para las empresas.** La política de desarrollo productivo debe atender estos dos frentes.

Agenda



1. Desafío de la **productividad**

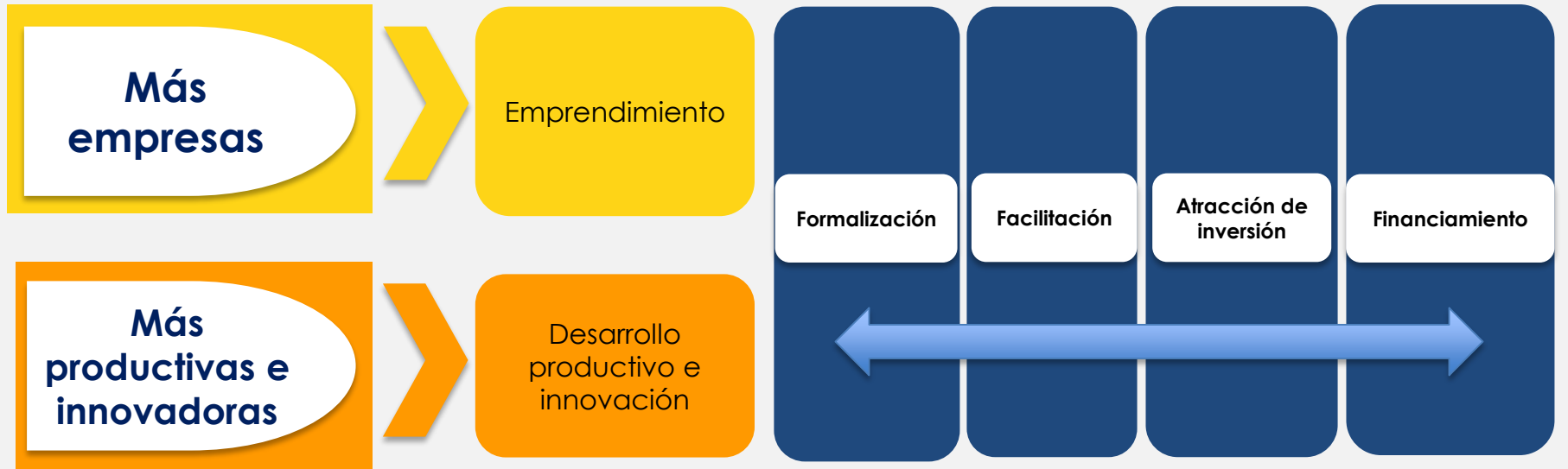
2. Nuestra meta: **más y mejores empresas**

3. Oferta para Pymes y Acciones adelantadas
en Compras Públicas

4. Retos

Más y mejores empresas...

Política industrial moderna



Institucionalidad y Dialogo con regiones y sector privado

Más
empresas

Oferta Complementaria Vigente

1. **Mentalidad y
Cultura:**



03. **Financiamiento:
A CREER**

01

02

02. **Servicios de Apoyo
al Emprendedor:**
ALDEA

03

04

4. **Innovación
Medianas
Empresas:**
MegaInnovadores

**Más
productivas e
innovadoras**

Instrumentos para las Pymes

**Fábricas de
Productividad**

Mejoramiento de procesos productivos +
Innovación + Uso de Tic's

**Desarrollo de
Proveedores**

Promoción de encadenamientos
productivos

Calidad

Acceso a mercados internacionales

Aspectos transversales

Financiamiento

Créditos Bancoldex, Bonos sociales y Bonos naranja, FNG + **Factura Electrónica**

Facilitación

VUE
Estrategia de Simplificación de Trámites

Formalización

Conpes de Formalización
→ Compras Públicas

Acciones MinCIT en Compras Públicas

- Evaluación de mejoras de información de acceso a compras públicas por parte de las Mipymes.
- Capacitación, formación y socialización a empresarios para acceder a compras públicas (adelantado por PTP).
- Articulación en la definición de la reglamentación.
- Articulación con DNP para la definición de acciones en proyecto CONPES de Formalización.

Retos para el acceso de las Mipymes a las Compras Públicas

*Las Compras Públicas representan entre el 10% y 13% del PIB del país
Tan solo 30% pymes de industria y comercio han sido proveedoras del sector público*

- Identificación de **obstáculos** al acceso (normativos o procedimentales)
- Formulación e implementación de **plan de mejora** y promoción del acceso. Incluye Interoperabilidad de Base de Datos.
- **Capacitación y socialización** de instrumentos para facilitar acceso, incluyendo a servidores públicos en la aplicación de dichos instrumentos.

— Gracías —