



**CONNECT**  
BOGOTA REGION

**ALIADOS TÉCNICOS DE LA  
CÁMARA DE COMERCIO:  
TELESALUD A TU ALCANCE**

**Conectamos** empresas,  
universidades,  
emprendedores y Estado  
para **acelerar la innovación**  
y **transformar a Bogotá y**  
**Cundinamarca** en la región  
más **emprendedora e**  
**innovadora** de América  
Latina.



# NUESTRA RED



## EMPRESAS

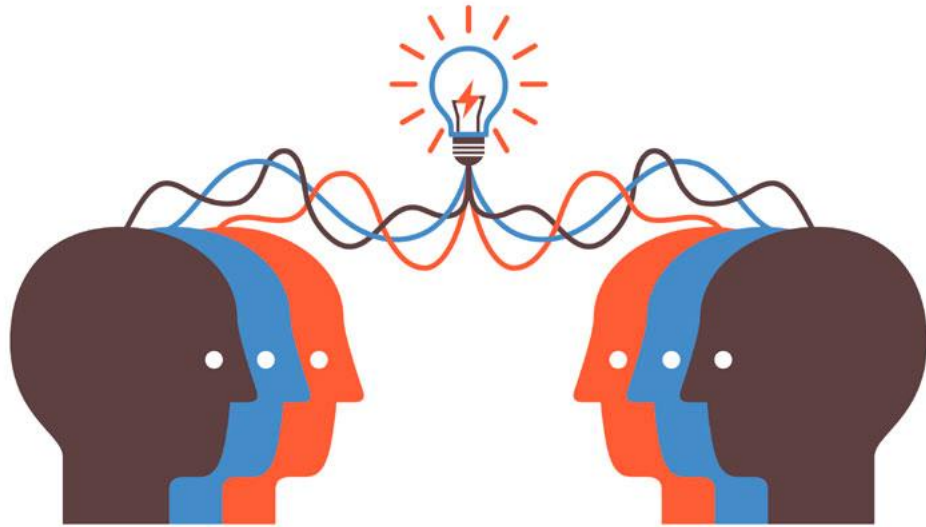


## UNIVERSIDADES



## GOBIERNO





## ¿QUÉ ES LA INNOVACIÓN ABIERTA?

La innovación abierta consiste en un modelo de gestión de la innovación basado en la colaboración con personas y entidades externas a la empresa.

# ¿POR QUÉ INNOVACIÓN ABIERTA?



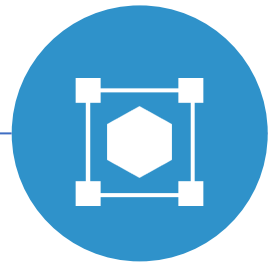
- **Acelera la innovación**, disminuye el tiempo de cada proceso al intervenir talento interno y externo con grandes conocimientos en la materia.
- **Reduce costos** en los procesos de innovación, especialmente en investigación y en la fase de generación de ideas.
- **Mejora la gestión** de la incertidumbre y del riesgo, a nivel financiero y reputacional.
- **Mantiene a las empresas a la vanguardia en Innovación**, al vincularse a conocimiento y tecnologías novedosas ya sea a nivel nacional e internacional
- **Nuevos negocios**, aprovechando ideas frescas y avanzadas
- **Genera redes de colaboración** alrededor de intereses, tecnologías y desarrollos para los segmentos y el sector.
- **Mejora la percepción de marca**, al ser reconocida como empresa innovadora.
- **Atrae y mantiene el talento**. Empleados prefieren trabajar en empresas innovadoras.

# TELESALUD A TU ALCANCE - COMPONENTES



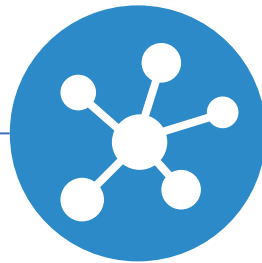
## Entendiendo **necesidades**

Identificar y entender las necesidades de Mipymes\* para reactivar su negocio



## Identificando **soluciones**

Identificar y seleccionar soluciones; y suscribir alianzas



## Visibilizando **soluciones**

Generar espacios para conectar soluciones con Mipymes



## Acompañando la adopción de **soluciones**

Acompañar la adopción de las soluciones



## Comunicando alianzas y **resultados**

Visibilizar los resultados del programa



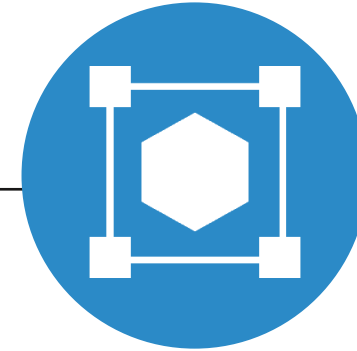
HOY





## INSTITUCIONES PRESTADORAS DE SERVICIOS DE SALUD

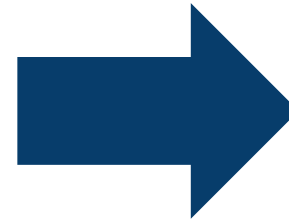
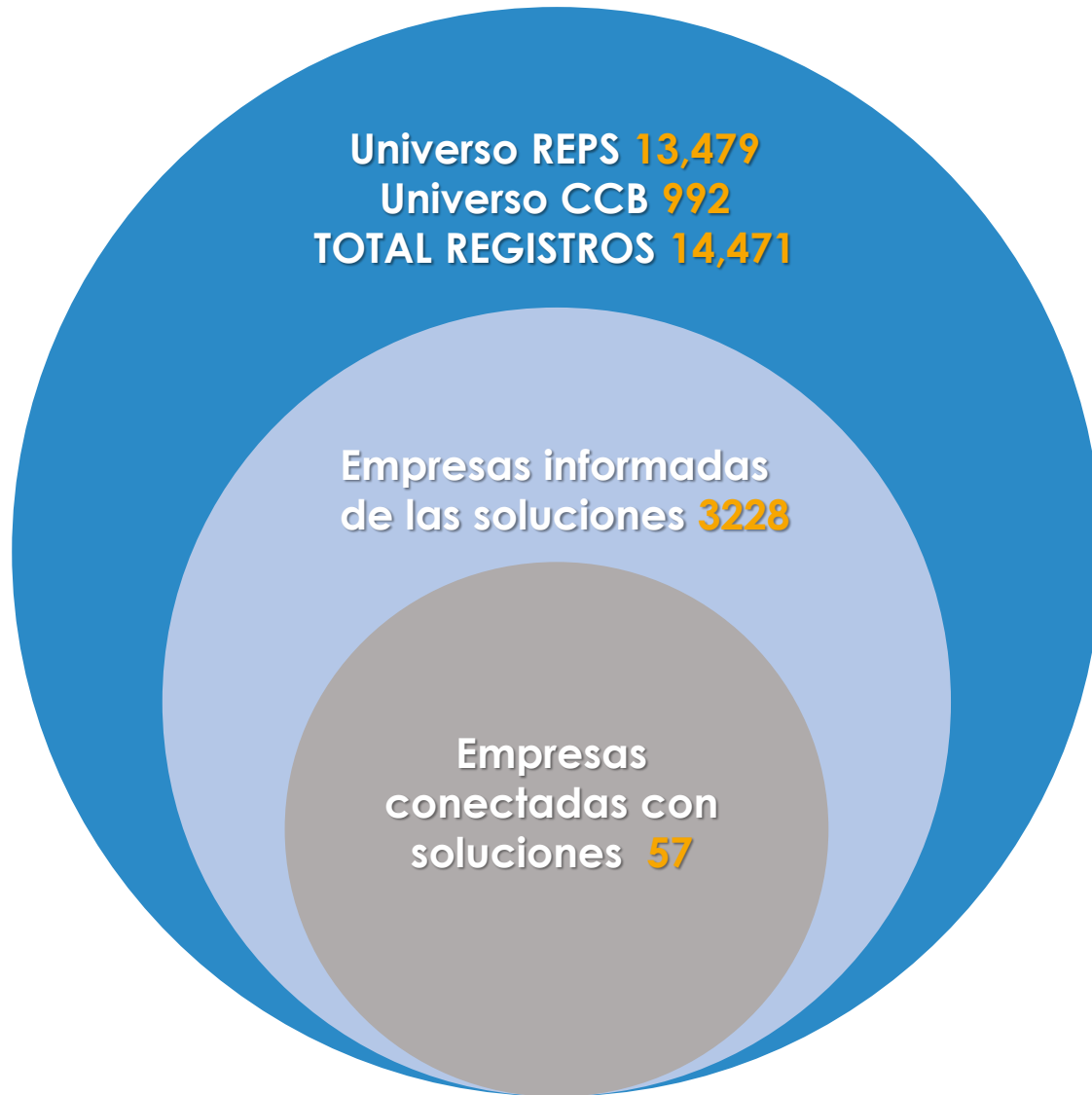
- Acercamiento a oferta que facilite la digitalización y a nuevos modelos de negocio
- Adopción de soluciones seleccionadas que buscan impactar la dinamización de la actividad de la empresa
- Apoyo en la implementación de soluciones tecnológicas



## SOLUCIONADORES

- Conexión con posibles clientes y nuevos segmentos de mercado
- Visibilidad de su empresa en el entorno empresarial del sector salud
- Acompañamiento y fortalecimiento de capacidades para adopción de sus soluciones

# AVANCES DEL PROGRAMA



**10 nuevas  
empresas**  
adoptando  
soluciones de  
telemedicina



Nuestro propósito: **Agilizar  
la reactivación de la  
actividad económica  
mediante la adopción de  
plataformas de  
telemedicina.**



## Demo Days

Invitación masiva a conocer las soluciones y a generar conexiones inmediatas.



## Presentación de soluciones al universo de empresas

Contacto telefónico en frío a las empresas de las bases de datos y que no asistieron a los demo days.

## Plan de comunicación conjunta

Estrategia conjunta entre aliados y solucionadores para dar a conocer el programa y generar visibilidad



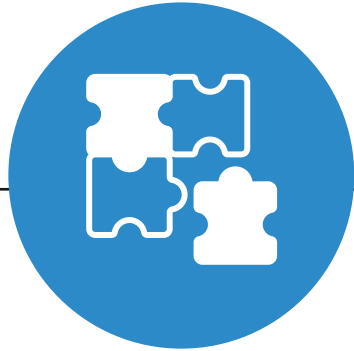
## Cápsulas temáticas

Espacios temáticos que buscan cerrar las brechas tecnológicas y de información de las empresas.

## Ruta de solucionadores

Acompañamiento en la adopción. Asesoría personalizada para la selección de la mejor solución para las empresas





## RETOS Y DIFICULTADES

- Generación de confianza en la práctica de la telemedicina.
- Desconocimiento de requisitos legales y habilitantes
- Dificultad económica inmediata
- Sobrecarga laboral
- Desactualización tecnológica



## HALLAZGOS

- Amplia brecha digital
- Es necesario fortalecer el talento humano en competencias tecnológicas
- Bombardeo de información en redes
- Empresas grandes que cuentan con sus plataformas y las trasladan sin costo a sus profesionales independientes

# Telesalud a tu alcance

Haz parte de este programa,  
inscríbete en:

<https://www.ccb.org.co/Clusters/Cluster-de-Salud-de-Bogota/Programa-para-la-adopcion-de-soluciones-digitales-de-E-Salud-para-los-empresarios-del-sector-salud-de-Bogota-y-la-region/Contenidos-de-interes>





# GRACIAS

[Telesalud a tu alcance](#)