

HISTORIA CLÍNICA ELECTRÓNICA

una apuesta de
Territorio Inteligente

Cluster
BOGOTÁ
Salud

Una iniciativa de
 **Cámara
de Comercio
de Bogotá**
#SOYEMPRESARIO

WEBINAR:

Interoperabilidad de historia
clínica en el sector salud -
retos y oportunidades

ALTA CONSEJERÍA
DISTRITAL DE TIC


BOGOTÁ

PLAN


Bogotá Territorio Inteligente



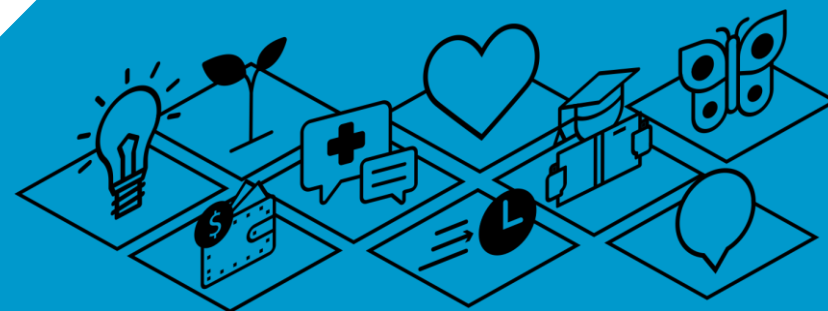
AGENDAS DE TRANSFORMACIÓN DIGITAL

Bogotá Territorio Inteligente



 Salud en red, preventiva y territorial

9 Agendas de Transformación Digital que incluyen 100 iniciativas de los 16 sectores de la administración distrital

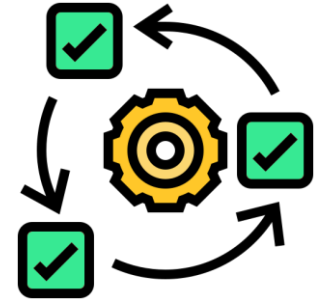


Bogotá es pionera en la implementación de Historia Clínica Electrónica Unificada con la plataforma Bogotá Salud Digital, una apuesta que beneficia a los usuarios del sistema público de salud y fortalece la gestión de los profesionales y hospitales.

ALTA CONSEJERÍA
DISTRITAL DE TIC



RUTA DE ACCIÓN ESTABLECIDA POR EL DISTRITO



Ley 1438 de 2011 establece la obligatoriedad de la HCE

En 2014, el Concejo Distrital aprueba el Acuerdo 576

*Se unificó el Sistema de Información Hospitalario – HIS.

* Se reorganizó la infraestructura de conectividad y plataformas tecnológicas.

FASE 1

- Estructurar el esquema de interoperabilidad.
- Agendamiento centralizado de citas y gestión de fórmulas médicas.

FASE 2

- Desarrollar un proceso de toma de decisiones basado en analítica de datos.

FASE 3

BENEFICIOS DE LA PLATAFORMA



Apoya la toma de decisiones

- Información integral que permita mejorar las decisiones.
- Visión integral de los pacientes con el acceso inmediato y permanente a la información.

Gestiona los datos y la información

- Uso de información para mejorar la gestión de los procesos hospitalarios.
- Gestión de recursos de acuerdo a las necesidades reales de los pacientes.
- Seguridad de la información.

Fortalece la accesibilidad y disponibilidad de la información

- Permite consultar la información de los pacientes desde cualquier lugar.
- Fácil acceso, desde cualquier computadora o teléfono celular, tableta con conexión a internet.

LO QUE VIENE



ATENCIÓN CONTINUA DEL PACIENTE

- Facilita la atención y asegura el acceso a los servicios de salud.
- Permite a los diferentes proveedores de salud acceder a información completa.

EMPODERA A LAS PERSONAS

Los pacientes pueden acceder fácilmente a toda la información relacionada con su salud.

CAMINO HACIA UNA MEDICINA DE PRECISIÓN

Disponer y compartir los datos clínicos relevantes de las personas contribuye a ofrecer tratamientos más certeros y basados en las mejores prácticas de acuerdo con las necesidades de cada paciente.



RETOS EN EL SECTOR SALUD

Mejorar la calidad de vida de los ciudadanos

- Integración de la información de condiciones y atención en salud de las personas
- Acceso en tiempo real a la información.
- Prestación efectiva de servicios de salud.
- Análisis de la información.

Acceso, uso y aprovechamiento de la tecnología, los datos y la innovación para mejorar los servicios de salud

- Contar con herramientas para el registro de información de todo el proceso de atención en salud.
- Integración y análisis de información que soporte la toma de decisiones
- Garantizar la seguridad y privacidad de la información

Integración con el modelo nacional

- Habilitar el intercambio de información en todo el sector salud y a nivel nacional a través del mecanismo de interoperabilidad que definan MinSalud y MinTIC.
- Trabajo colaborativo de todos los actores del sector.