

# PLAN ESTRATÉGICO 2025

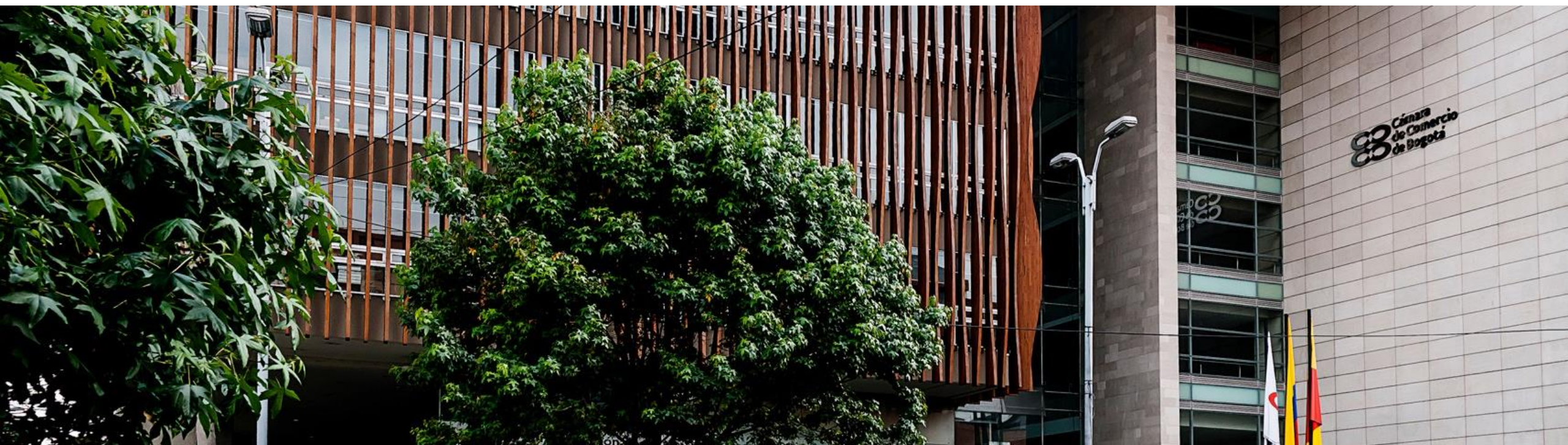


# NUESTRA HISTORIA

## QUIÉNES SOMOS

La Cámara de Comercio de Bogotá es una entidad privada que desde 1878 apoya a los emprendedores y empresarios de la ciudad.

Trabaja por la seguridad jurídica, por el fortalecimiento del entorno y por los intereses de los empresarios. Acompaña los diferentes ciclos de vida de las empresas y promueve los negocios en Bogotá y la Región.



## CONTENIDO

- Enfoque estratégico
- Propósito superior
- Valores
- Megas
- Focos Estratégicos
- Programas e iniciativas
- Líneas de acción



Síguenos



#ESTAEMPRESA  
ESDETODOS

**ENFOQUE  
ESTRATÉGICO**

**EMPRESARIO**

**97%**

Micro y pequeño

**1**

Reivindicar con hechos la función social del empresario.

**2**

Priorizar nuestro trabajo en la base de la pirámide.

**3**

Desarrollar una estrategia de servicio al cliente con herramientas tecnológicas para personalizar la información y llegar a nuestro usuario de manera pertinente.

#ESTAEMPRESA  
ESDETODOS

# PROPÓSITO

**SERVIMOS DE MANERA COLECTIVA  
PARA QUE EXISTAN MÁS Y MEJORES EMPRESARIOS Y  
EMPRESAS, LOGRANDO ASÍ UNA SOCIEDAD MÁS PRÓSPERA Y  
EQUITATIVA EN BOGOTÁ Y LA REGIÓN**



Síguenos

 Cámara  
de Comercio  
de Bogotá

#SOYEMPRESARIA

# Valores Corporativo

**Somos íntegros**



Es actuar y pensar en el marco del respeto, honestidad y legalidad, desempeñándonos con transparencia y excelencia

**Estamos comprometidos  
con el servicio**



Son los comportamientos y acciones que buscan permanentemente la satisfacción de nuestros grupos de interés

**Creamos Futuro**



Es contribuir a la generación de valor para los ciudadanos y empresarios, mediante un portafolio de servicios innovadores diseñados para la prosperidad de Bogotá – Región

Las cinco MEGAS tienen tres grandes frentes: el fortalecimiento empresarial, el entorno de los negocios y la cultura productiva



Las empresas apoyadas por la CCB incrementarán significativamente su **generación de valor**

Ofreceremos un portafolio de **servicios pertinentes** que los empresarios conozcan y que genere valor para su organización y el entorno

El empresario podrá acceder a todos los servicios de la CCB y sus **filiales** de manera **fácil y desde cualquier lugar**

**Seremos líderes** del diálogo cívico **y gestionaremos** medidas para facilitar el entorno de los negocios en Bogotá y la Región

Seremos una entidad de **alto desempeño** con resultados extraordinarios y **colaboradores motivados, felices y productivos**

Fortalecimiento Empresarial

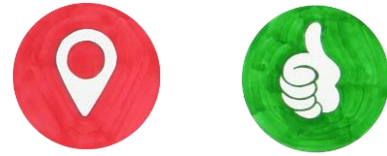
Entorno de Negocios

Cultura Productiva

# | Focos Estratégicos



**REACTIVACIÓN  
ECONÓMICA**



**FUTURO  
DE LA CAMARA**



**PLAN ARTICULACIÓN  
FILIALES**



**NUEVOS  
NEGOCIOS**



# | Principales Programas e Iniciativas

## REACTIVACIÓN ECONÓMICA



PROGRAMA/INICIATIVA
➤ Programa de reactivación <b>JUNTOS</b>
➤ Programa de <b>Formalización Empresarial</b>
➤ Articulación público privada para la <i>facilitación de trámites y requisitos y reactivación económica</i>
➤ Ampliación Programa <b>Trayectoria MEGA.</b>
➤ <b>Clusterización de la reactivación.</b>
➤ <b>Plataformas comerciales</b>
➤ Impulso plataformas Virtuales

## FUTURO DE LA CAMARA



PROGRAMA/INICIATIVA
➤ <b>Actualización tecnológica</b> de la CCB.
➤ <b>BlockChain</b> - Registro Moderno
➤ <b>Servicio al cliente.</b>
➤ <b>Virtualización - Activos Fijos</b>
➤ <b>Redefinición del Talento Humano</b> y su potencial
➤ <b>Servicios para afiliados</b>

## PLAN ARTICULACIÓN FILIALES



PROGRAMA/INICIATIVA
➤ <b>Centro de Servicios Compartidos</b> y prestación de servicios compartidos
➤ <b>Alineación estratégica,</b> funcional y jurídica de las filiales
➤ <b>Revisión de inversiones y desinversiones</b> en el corto y mediano plazo.

## NUEVOS NEGOCIOS



PROGRAMA/INICIATIVA
➤ <b>Reestructuración Gerencia de Formación Empresarial</b>
➤ <b>Proyecto de venta de Información</b> y valor agregado
➤ <b>Negocios Grupo CCB</b>

# | Líneas de Acción

## Servicios Registrales



Ser una fuente de información moderna, eficaz y confiable para todos los actores del entorno empresarial.

## Solución de Controversias



Facilitar el desarrollo empresarial y comercial a través del fortalecimiento y ampliación de los Métodos Alternativos de Solución de Controversias (MASC).

## Servicios Empresariales



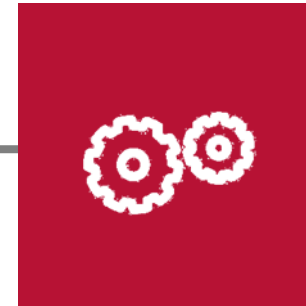
Fortalecer las capacidades empresariales, para acrecentar la competitividad y la generación de valor compartido de las empresas.

## Competitividad



Impulsar y apoyar la competitividad de las empresas de la ciudad-región, mediante la activación de clústeres y la generación de valor compartido.

## Articulación Público - Privada



Gestionar soluciones estratégicas que contribuyan a la construcción de una ciudad región sostenible y a un mejor entorno empresarial, mediante la movilización y articulación de actores públicos y privados.

## Respaldo Estratégico



Ser aliado fundamental en el cumplimiento de los objetivos de la organización integrando estratégica y operativamente servicios transversales.



# PRESUPUESTO Y PLAN DE ACCIÓN 2021

 Cámara  
de Comercio  
de Bogotá

#SOYEMPRESARIO

# Bases de la proyección presupuestal 2021

1. Estrategia aprobada para el 2025
2. Marco normativo: Decreto 4698 / 2005 – Artículo 3
3. Variables económicas y financieras
4. Propósito superior
5. Megas
6. Focos estratégicos

# Pilares del proyecto de presupuesto

1

Participación en el proceso de reactivación económica

2

Financiación de los diferentes programas a favor de los empresarios

3

Sostenibilidad financiera en el corto y mediano plazo

4

Impacto del descuento de las tarifas de registro a las Mypimes

## Indicadores

**IPC: 1,90%**

**Dólar: \$3.748**

**Euro: \$ 4.198**

**S.M.L.V: 3,20%**

**U.V.T: \$36.284**

# PRESUPUESTO INICIAL RECURSOS PÚBLICOS 2021

CONCEPTOS	RECURSOS PÚBLICOS
Ingresos	246.878
Gastos	222.098
<b>Resultado</b>	<b>24.780</b>

Cifras en millones de pesos

#ESTAEMPRESA  
ESDETODOS

# PLAN DE ACCIÓN 2021



Síguenos

 Cámara  
de Comercio  
de Bogotá

#SOYEMPRESARIA



#ESTAEMPRESA  
ESDE TODOS

# NUESTRO PROPÓSITO

EMPRESARIO  
97%

MICRO Y PEQUEÑO

En el 2021 apoyaremos

108.000

Empresarios y emprendedores  
con nuestra oferta de servicios  
para la reactivación de sus  
negocios

 Cámara  
de Comercio  
de Bogotá

#SOYEMPRESARIO

# FOCOS ESTRATÉGICOS



1. Reactivación Económica



2. Futuro de la Cámara



3. Articulación filiales



4. Nuevos negocios



## 1. Reactivación Económica

- Reactivación y Formalización Empresarial
- Líneas de financiamiento Empresarial
- Facilitación de Trámites y Requisitos y Reactivación económica



# Reactivación y formalización empresarial



Apoyaremos de manera masiva, concreta, práctica y eficaz a las personas naturales que quieren crear su empresa y a las empresas que necesitan resolver problemas con ocasión de la pandemia o, evolucionar en la ruta de crecimiento y mejoramiento de productividad

## Iniciativas asociadas

- Programa Juntos
- Programa de Formalización Empresarial
- Ampliación Programa Trayectoria Mega
- Internacionalización de los negocios
- Plataformas comerciales
- Clusterización de la reactivación

## Principales Indicadores

## Metas

Empresas Formalizadas	18.000
Empresas Reactivadas	90.000
Incremento en ventas (promedio)	13%
Monto de negocios cerrados (USD\$ miles)	300
Expectativas realizadas a través de las citas generadas en la plataforma virtuales ( \$millones)	\$ 3.080
Recursos obtenidos por los emprendedores y empresas (\$millones)	\$ 700

# Líneas de financiamiento Empresarial



Guiar a empresarios y emprendedores en la consecución de recursos económicos que más se adapten a su ciclo de vida y modelo de negocio

## Programas asociados

- Agendas con Inversionistas y Bancos
- Red de Ángeles Inversionistas
- Ciclo de Levantamiento de Capital
- Formación de Inversionistas
- Mentoría con Inversión
- Ruedas de Soluciones Financieras
- Fusiones y Adquisiciones
- **Proyecto de línea especial CCB**

**Impacto Recursos de  
Financiación a Empresas:**

 **\$136.000**

**Número de Empresas Beneficiadas**

 **2.582**

# Facilitación de trámites y requisitos y reactivación económica



Incidir en asuntos regulatorios, normativos y en política pública para la eliminación de barreras que obstruyen la labor empresarial

## Programas asociados

- Incidencia en asuntos regulatorios, normativos y en política pública para la eliminación de barreras que obstruyen la labor empresarial
- Gestión de empresas y derechos humanos
- Gestión de la sostenibilidad empresarial y valor compartido
- Gestión de conocimiento para la reactivación empresarial y la generación de empleo
- Fortalecer las asociaciones Público-Privadas

## Principales Indicadores

## Metas

Empresas BIC en Bogotá-Región	40
Efectividad de los trámites y obstáculos removidos	≥90%
Mejoría del índice compuesto en el tablero dinámico de Gobernanza Social y Ambiental – ESG	LB



## 2. FUTURO DE LA CÁMARA

- Actualización tecnológica
- Registro Moderno
- Servicio al cliente
- Servicios para la fidelización de Afiliados

# Actualización Tecnológica



Mantener la disponibilidad de la plataforma tecnológica y los Sistemas de Información que soportan los procesos de negocio, minimizando el riesgo de indisponibilidad y dando continuidad a la operación.

Implementar el componente tecnológico de las iniciativas CCB a partir de la Focalización estratégica.

## Programas asociados

- Infraestructura Tecnológica
- Gestión de servicios y soluciones
- Proyecto Migración a la nube

## Principales Indicadores

## Metas

Oportunidad en la entrega de soluciones	97%
Calidad de las soluciones de software	86,5%
Disponibilidad de la Infraestructura de los sistemas de información	99,7%
Porcentaje de aplicaciones migradas por año	*

\* Migración a la nube en tres años pendiente definir el % de cada año



# Registro Moderno



Administrar la operación de los registros públicos con eficiencia, calidad y confiabilidad en la prestación del servicio.

Construir un servicio registral más empático con los empresarios, ajustado a sus necesidades, apalancado en desarrollos tecnológicos y en tecnologías emergentes.

## Programas asociados

- Innovación registral
- Registros públicos
- Rediseño de servicios virtuales registrales
- Mejoramiento del Ciclo atención empresarial - CAE
- Nuevos servicios registrales virtuales
- Servicio Digital Inscripción Documentos

## Principales Indicadores

## Metas

Ingresos Servicio Registrales	\$237.123
Índice de renovación población último año renovado (UAR -1)	75%
Participación virtual de los servicios diferente a renovaciones	65%
Porcentaje renovaciones virtual	92%

# Servicio al cliente



Ofrecer a los clientes experiencias de servicio orientadas a facilitarle el acceso, reducirle esfuerzos y simplificar las interacciones en los canales, con un cultura empática de servicio.

Generar y articular conocimiento del cliente para facilitar la diferenciación, personalización en la oferta y construir experiencias memorables y cercanas.

## Programas asociados

- Rediseño Portal Web
- Modelo de Autenticación Única de Clientes MAUC
- Proyecto Migración CRM nube
- Gestión y desarrollo de la experiencia digital
- Prestación canal presencial y operaciones

## Principales indicadores

## Metas

Satisfacción /Experiencia cliente	+2 puntos
NPS (lealtad del cliente basada en recomendaciones)	+ 2 puntos

Puntos sobre el resultado del 2020

# Servicios para la fidelización de Afiliados



Fortalecer el servicio y la relación con los Afiliados a través de la generación de un portafolio de beneficios diferenciales y pertinentes, logrando su fidelización y nuevas vinculaciones

## Programas asociados

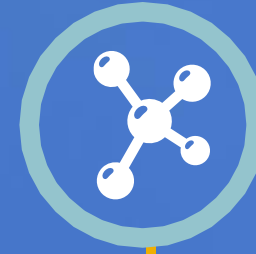
- Rediseño de un portafolio de beneficios pertinente
- Servicios diferenciales de acuerdo al segmento que pertenecen
- Rediseño la página Web de Afiliados/Portal
- Los afiliados serán los primeros beneficiarios del portafolio de servicios de la CCB

## Indicadores

## Metas

Generación de Ingresos Afiliados	\$3.231
# Afiliados	13.079
Satisfacción /Experiencia cliente	89

#ESTAEMPRESA  
ESDETODOS



### 3. Articulación filiales

- Centro de Servicios Compartidos



Síguenos

 Cámara  
de Comercio  
de Bogotá

#SOYEMPRESARIA

# Centro de Servicios Compartidos



Generar sinergias en los procesos estratégicos, financieros y operativos.

Futuro común construido a partir de las capacidades medulares del Grupo.

## Programas asociados

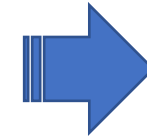
- Proyecto Outsourcing Contable y Financiero
- Proyecto Diseño Hoja de Ruta Centro de Servicios Compartidos

## Impacto esperado

### Proyecto Outsourcing Contable y Financiero

- Ahorro del 30% costos
- Estandarización del proceso financiero, contable y nómina
- Mejora en la calidad de la información

### Número de Filiales Beneficiadas



5

### Proyecto Diseño Hoja de Ruta Centro de Servicios Compartidos:

- Articulación de los servicios de soporte de la CCB hacia las filiales

### Número de Filiales Beneficiadas



7



## 4. Nuevos negocios

- Servicios Privados
- Nuevos Negocios
- Otros (salones)



Síguenos

# Arbitraje y conciliación



Contribuir de forma activa en la solución pacífica de conflictos con mecanismos alternativos, con el fin de que las personas tanto jurídicas como naturales, cuenten con una herramienta efectiva para la solución de sus conflictos

## Programas asociados

- Arbitraje
- Amigable composición
- Peritaje
- Conciliación en derecho
- Garantías mobiliarias
- Insolvencia de persona natural no comerciante
- Formación en MASC
- Gestión del Conocimiento

# Formación empresarial



Ofrecer programas de capacitación que brinden herramientas prácticas para mejorar el desempeño profesional a los empresarios y ejecutivos de empresas, aplicables a sus actividades diarias

## Programas asociados

Diplomados  
Programas especializados

Cursos  
Seminario



# Información Comercial



Apoyar a los empresarios con productos de información destinados a minimizar el riesgo en sus transacciones comerciales, ya sean con sus clientes o proveedores, verificar información y/o encontrar potenciales compradores

## Programas asociados

Información detallada en línea sobre la situación jurídica, financiera, de constitución, riesgo de lavado de activos y financiación del terrorismo, entre otros, de clientes y proveedores en todo el país

## Nuevos negocios



Exploración y estructuración de nuevos modelos de negocio que proyecten a futuro, una Cámara de Comercio relevante, diversificada, digital y disruptiva, más empática con los empresarios y con énfasis en la base de la pirámide.

### Iniciativas asociados

- Información 2.0
- Smart Contracts – C2030
- Factoring Social
- Asistente empresarial virtual - Atenea
- Distrito de Ciencia, Tecnología e Innovación - DCTI
- Exploración de otras oportunidades de negocio

### Indicadores

### Metas

Nuevos modelos de  
negocio  
estructurados

Nuevos modelos de  
negocio validados

Nuevos modelos de  
negocio  
implementados y  
transferidos

Generación de  
Ingresos Privados

7

4

1

\$150



## AREAS DE SOPORTE

- Actividades transversales

# Actividades transversales



Integrar estratégica y operativamente los servicios transversales para facilitar el cumplimiento de los objetivos de la Entidad

## Temas asociados

- Seguimiento financiero y administrativo
- Seguimiento a la Estrategia
- Aseguramiento y continuidad del negocio
- Protección de datos personales
- Aseguramiento del sistema integrado de Gestión
- Defensa judicial de la CCB
- Gobierno corporativo

## Indicadores

## Metas

Apropiación de la Estrategia CCB	90%
Porcentaje de conocimiento del portafolio de servicios	LB
Índice de cumplimiento de los objetivos institucionales	91%
Índice de reputación de la CCB	+1 punto
Engagement Rate en redes sociales de la CCB	≥ 0,90%

