



Cámara  
de Comercio  
de Bogotá

#SOYEMPRESARIO

# ENCUESTA MENSUAL SOBRE LA REACTIVACIÓN PRODUCTIVA: MIPYMES BOGOTÁ - REGIÓN

## Tercera medición

Enero 2021

#ESTAEMPRESA  
ESDETODOS

@salimosdeesto juntos

Línea de respuesta inmediata: +57 (1) 383 0330 Conmutador: +57 (1) 594 1000 Bogotá D.C., Colombia



Cámara  
de Comercio  
de Bogotá

#SOYEMPRESARIO

## Ficha Técnica

**Objetivo general:** conocer la opinión de los empresarios de Bogotá y los principales municipios de la Región, sobre la situación y el desempeño de las empresas en el mes de enero del 2021 y de sus expectativas para el mes de febrero de 2021.

**Muestra:** **961** empresas mipymes y de los sectores económicos.

**Población objetivo:** Dueño, representante legal, presidente, gerente, jefe, administrador o director de la empresa.

**Periodo recolección:** 15– 21 de enero 2021.

**Aspectos operativos:** Encuesta telefónica con formulario estructurado.

**Técnica de muestreo:** Probabilístico.

**Margen de error:** 5%

**Nivel de confianza:** 95%

**Alcance geográfico:** Bogotá y 59 municipios de la jurisdicción de la CCB.

**Cobertura temática:** Situación económica de la empresa en enero, expectativas para febrero, causas del cierre de los negocios.

#ESTAEMPRESA  
ESDETODOS

Línea de respuesta inmediata: +57 [1] 383 0330 Conmutador: +57 [1] 594 1000 Bogotá D.C., Colombia

Síguenos en:

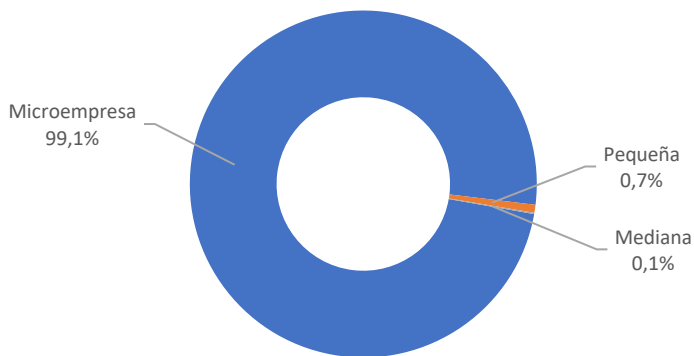
ccb.org.co



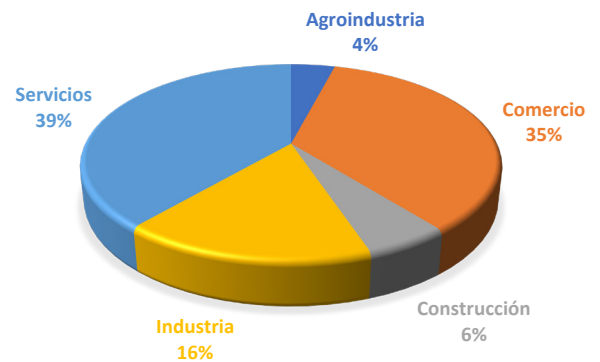
# Características de la muestra

n: 961

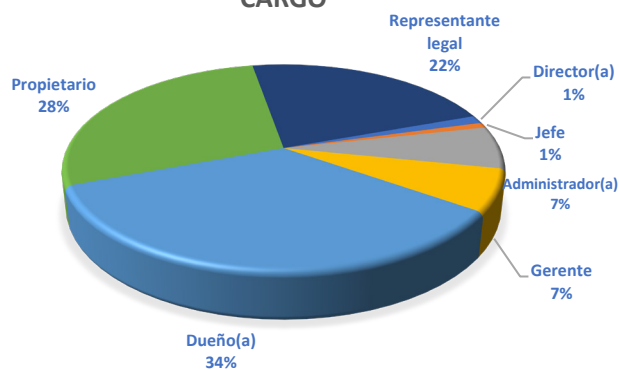
## TAMAÑO



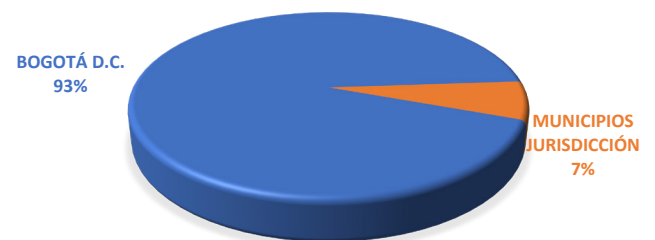
## SECTOR



## CARGO



## MUNICIPIOS





Cámara  
de Comercio  
de Bogotá

#SOYEMPRESARIO

# Situación económica en enero

#ESTAEMPRESA  
ESDETODOS

@salimosdeesto juntos

Línea de respuesta inmediata: +57 [1] 383 0330 Conmutador: +57 [1] 594 1000 Bogotá D.C., Colombia

Síguenos en:

ccb.org.co



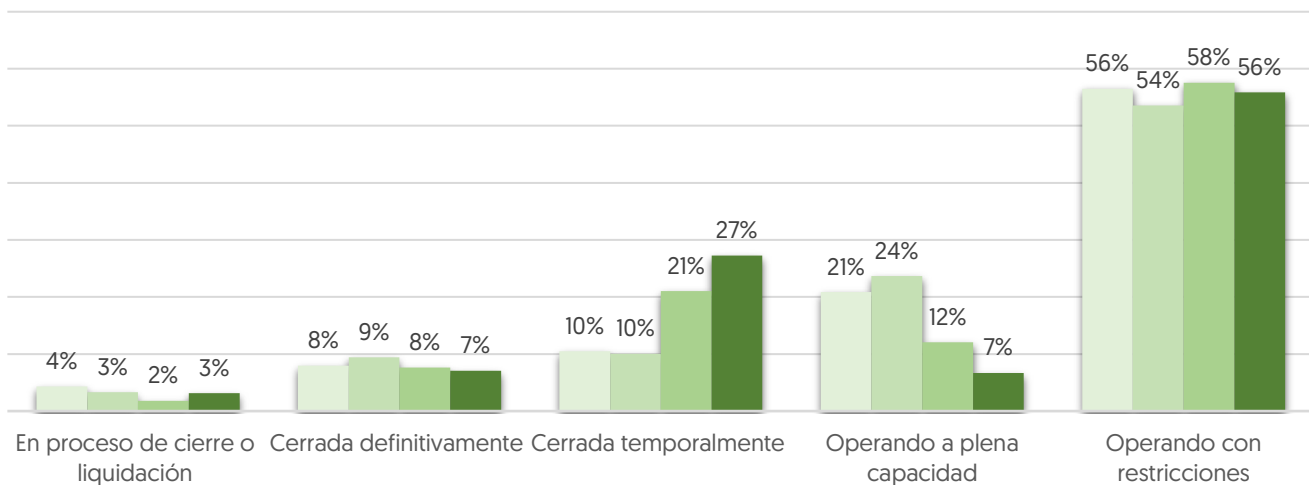


## Restricciones a la operación

Solo el 7 % de las empresas está funcionando a plena capacidad.  
El 56 % está operando con restricciones.

### Actualmente su empresa se encuentra:

■ oct-20   ■ nov-20   ■ dic-20   ■ ene-21



Fuente: CCB. Encuesta mensual sobre la reactivación productiva. Enero 2021

Proceso: Dirección de Gestión de Conocimiento de la CCB

#ESTAEMPRESA  
ESDETODOS



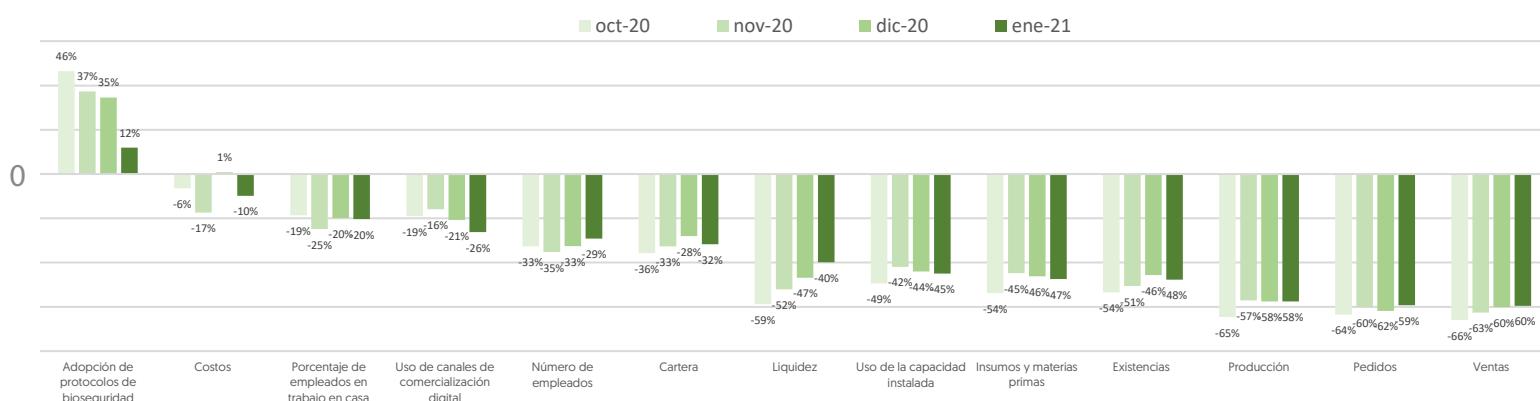
Cámara  
de Comercio  
de Bogotá

#SOYEMPRESARIO

## Las ventas, los pedidos, las existencias y la producción, son los que más han golpeado a los empresarios. El balance de enero continua en terreno negativo

### ¿Cómo le fue a su empresa o negocio en enero en cada uno de los siguientes aspectos?

**Balance en Oct/20 - Ene/21**  
(Balance= % de los que aumentó - % de los que disminuyó)



Las ventas, los pedidos y la producción, son los aspectos que más ha golpeado a los empresarios. Aunque se ha dinamizado el comercio, el balance de las ventas continúa siendo negativo en los meses de octubre a enero, al igual que los pedidos y la producción. El balance de las ventas pasó de -66 % a -60 %, los pedidos de -64 % a -59 % y la producción de -65 % a -58 %.

**Fuente:** CCB. Encuesta mensual sobre la reactivación productiva. Enero 2021

**Proceso:** Dirección de Gestión de Conocimiento de la CCB

#ESTAEMPRESA  
ESDETODOS

Línea de respuesta inmediata: +57 [1] 383 0330 Comutador: +57 [1] 594 1000 Bogotá D.C., Colombia

Síguenos en:

ccb.org.co



Cámara  
de Comercio  
de Bogotá

#SOYEMPRESARIO

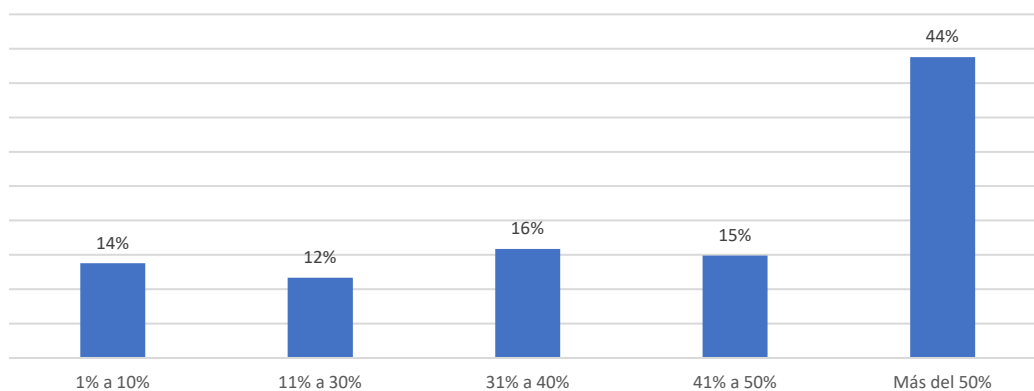
**El 67% de los empresarios reportaron  
disminución en sus ventas**

**El 7,5 % de las empresas reportó aumento en sus ventas**

**El 25 %, reportó que las ventas se mantuvieron igual**

**El 67 % reportó disminuciones en sus ventas**

**Porcentaje de reducción de ventas reportado por los  
empresarios que sufrieron dichas reducciones  
por las cuarentenas**



De los empresarios que manifestaron que sus ventas disminuyeron, el 44 % afirmó que cayeron por efecto de las cuarentenas en más del 50 %.

**Fuente:** CCB. Encuesta mensual sobre la reactivación productiva. Enero 2021  
**Proceso:** Dirección de Gestión de Conocimiento de la CCB

**#ESTAEMPRESA  
ESDETODOS**

Línea de respuesta inmediata: +57 [1] 383 0330 Conmutador: +57 [1] 594 1000 Bogotá D.C., Colombia

Síguenos en:

ccb.org.co



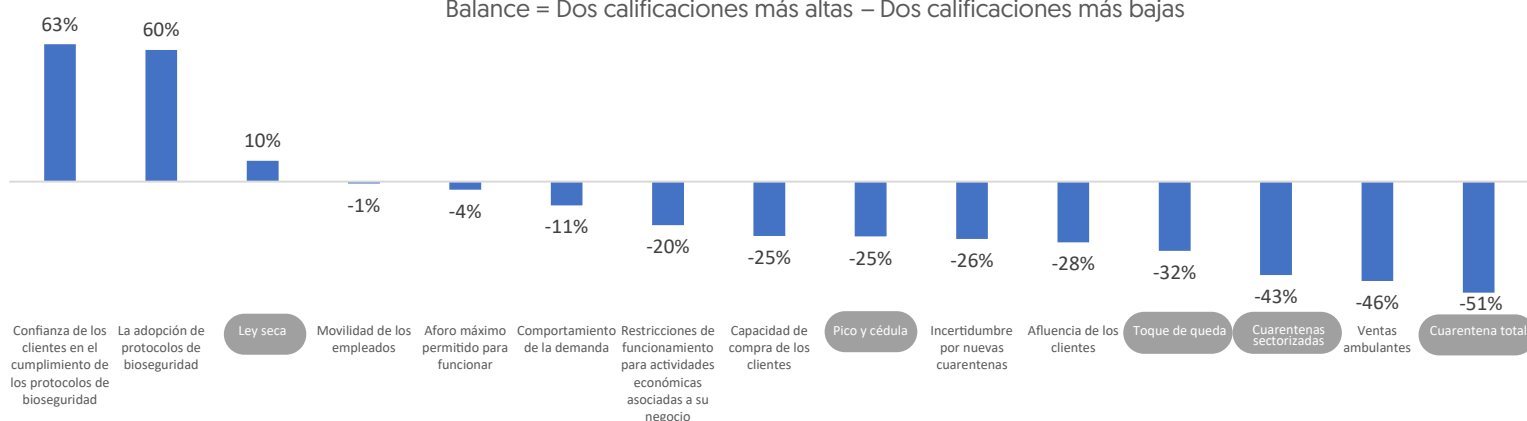
Cámara  
de Comercio  
de Bogotá

#SOYEMPRESARIO

## Los empresarios tienen la certeza de que sus clientes se sienten seguros en sus establecimientos, pero el impacto de las nuevas medidas los afecta

Aspectos de mayor incidencia en el desempeño de la empresa o negocio.  
Calificación de 1 a 5

Balance = Dos calificaciones más altas – Dos calificaciones más bajas



### Nuevas medidas tomadas en enero 2021

Entre los aspectos positivos para el desempeño de los negocios se destacan la confianza de los clientes en la adopción de protocolos de bioseguridad (63 %); adopción de protocolos de bioseguridad (60 %); y la ley seca (10 %).

Los empresarios manifiestan que las medidas adoptadas en enero que más afectan a sus negocios son: cuarentena total (-51 %), cuarentena sectorizada (-43 %), toque de queda (-32 %) y pico y cédula (-25 %).

Fuente: CCB. Encuesta mensual sobre la reactivación productiva. Enero 2021  
Proceso: Dirección de Gestión de Conocimiento de la CCB

#ESTAEMPRESA  
ESDETODOS

Línea de respuesta inmediata: +57 [1] 383 0330 Conmutador: +57 [1] 594 1000 Bogotá D.C., Colombia



Síguenos en:

ccb.org.co



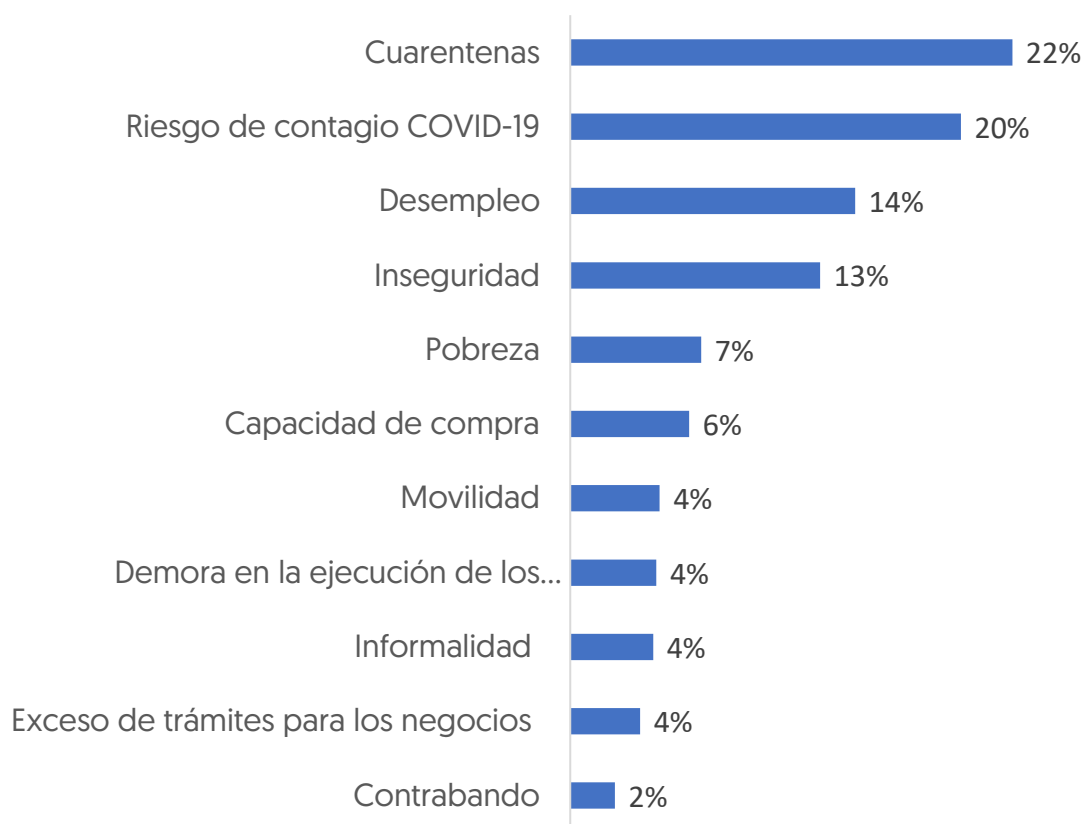


Cámara  
de Comercio  
de Bogotá

#SOYEMPRESARIO

Las cuarentenas, seguido por el riesgo de contagio, son los principales obstáculos que enfrentan los empresarios

### Principales problemas para impulsar la reactivación productiva en estos momentos (%)



Fuente: CCB. Encuesta mensual sobre la reactivación productiva. Enero 2021

Proceso: Dirección de Gestión de Conocimiento de la CCB

#ESTAEMPRESA  
ESDETODOS

Línea de respuesta inmediata: +57 [1] 383 0330 Conmutador: +57 [1] 594 1000 Bogotá D.C., Colombia

Síguenos en:

ccb.org.co



Cámara  
de Comercio  
de Bogotá

#SOYEMPRESARIO

## Los empresarios tienen la esperanza puesta en la vacunación y en el control de las aglomeraciones en el espacio público

### Principales medidas para prevenir y controlar el contagio del Covid-19 (%)



Fuente: CCB. Encuesta mensual sobre la reactivación productiva. Enero 2021  
Proceso: Dirección de Gestión de Conocimiento de la CCB

#ESTAEMPRESA  
ESDETODOS

Línea de respuesta inmediata: +57 [1] 383 0330 Conmutador: +57 [1] 594 1000 Bogotá D.C., Colombia

Síguenos en:

ccb.org.co



Cámara  
de Comercio  
de Bogotá

#SOYEMPRESARIO

## Los empresarios se reinventan para mantener su negocio

### Principales acciones que está realizando para consolidar la reactivación de su negocio. (%)



Fuente: CCB. Encuesta mensual sobre la reactivación productiva. Enero 2021

Proceso: Dirección de Gestión de Conocimiento de la CCB

#ESTAEMPRESA  
ESDETODOS

Línea de respuesta inmediata: +57 [1] 383 0330 Conmutador: +57 [1] 594 1000 Bogotá D.C., Colombia

Síguenos en:

ccb.org.co



Cámara  
de Comercio  
de Bogotá

#SOYEMPRESARIO

## Los empresarios se adaptan a las circunstancias cambiantes para mantener su negocio

### Principales medidas que está implementando su empresa o negocio para sus empleados por las nuevas cuarentenas



Fuente: CCB. Encuesta mensual sobre la reactivación productiva. Enero 2021

Proceso: Dirección de Gestión de Conocimiento de la CCB

#ESTAEMPRESA  
ESDETODOS

Línea de respuesta inmediata: +57 [1] 383 0330 Conmutador: +57 [1] 594 1000 Bogotá D.C., Colombia

Síguenos en:

ccb.org.co

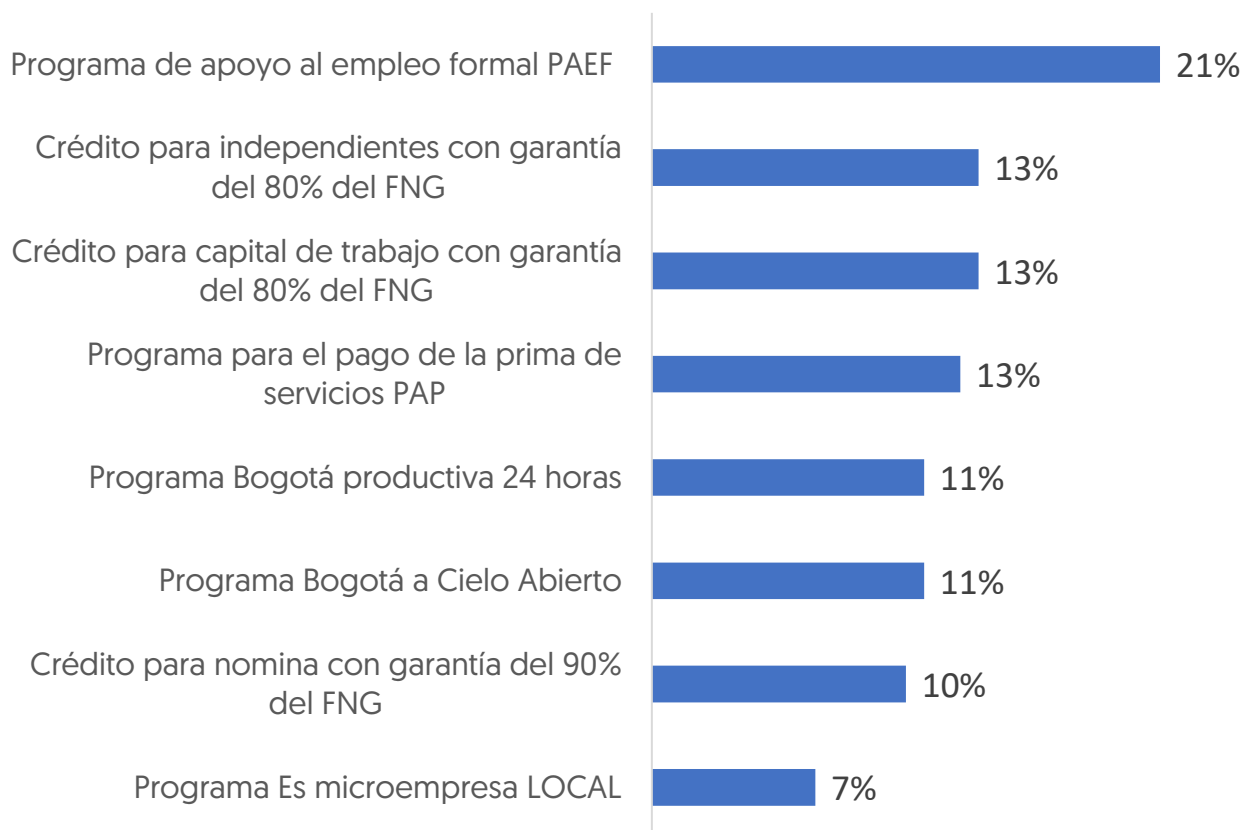


Cámara  
de Comercio  
de Bogotá

#SOYEMPRESARIO

**El apoyo al empleo y las ayudas para mejorar la liquidez, son los programas del Gobierno que más utilizan**

## Principales programas de los gobiernos nacional y distrital para apoyar la reactivación que han utilizado los empresarios (%)



**Fuente:** CCB. Encuesta mensual sobre la reactivación productiva. Enero 2021  
**Proceso:** Dirección de Gestión de Conocimiento de la CCB

#ESTAEMPRESA  
ESDETODOS

Línea de respuesta inmediata: +57 (1) 383 0330 Conmutador: +57 (1) 594 1000 Bogotá D.C., Colombia

Síguenos en:

ccb.org.co



Cámara  
de Comercio  
de Bogotá

#SOYEMPRESARIO

# Expectativas para febrero

#ESTAEMPRESA  
ESDETODOS

@salimosdeesto juntos

Línea de respuesta inmediata: +57 [1] 383 0330 Conmutador: +57 [1] 594 1000 Bogotá D.C., Colombia

Síguenos en:

ccb.org.co

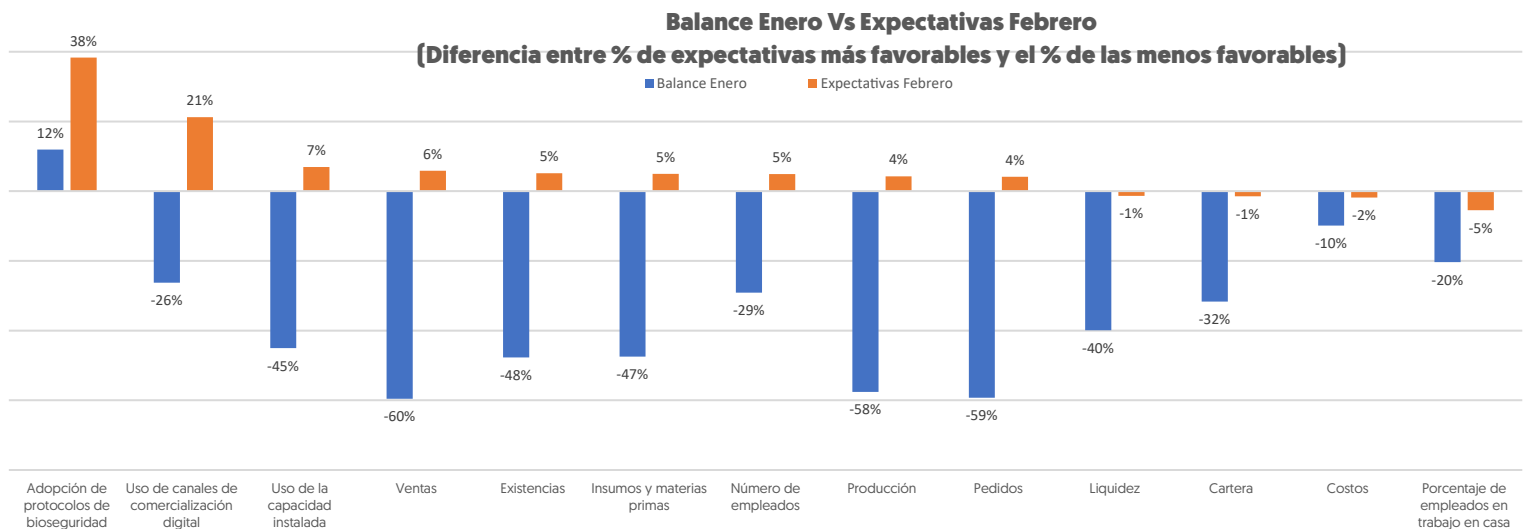




Cámara  
de Comercio  
de Bogotá

#SOYEMPRESARIO

## Los empresarios esperan un mejor resultado en febrero



Los empresarios esperan un mejor resultado en febrero pues el 38 % espera una mejor adopción de protocolos de bioseguridad, el 21 % uso de canales de comercio digital, 7 % uso de capacidad instalada y el 6 % espera que aumenten ventas.

**Fuente:** CCB. Encuesta mensual sobre la reactivación productiva. Enero 2021  
**Proceso:** Dirección de Gestión de Conocimiento de la CCB

#ESTAEMPRESA  
ESDETODOS

Línea de respuesta inmediata: +57 [1] 383 0330 Conmutador: +57 [1] 594 1000 Bogotá D.C., Colombia

Síguenos en:

ccb.org.co



Cámara  
de Comercio  
de Bogotá

#SOYEMPRESARIO

# Causas del cierre de los negocios

---

#ESTAEMPRESA  
ESDETODOS

@salimosdeesto juntos

Línea de respuesta inmediata: +57 [1] 383 0330 Conmutador: +57 [1] 594 1000 Bogotá D.C., Colombia

Síguenos en:

ccb.org.co





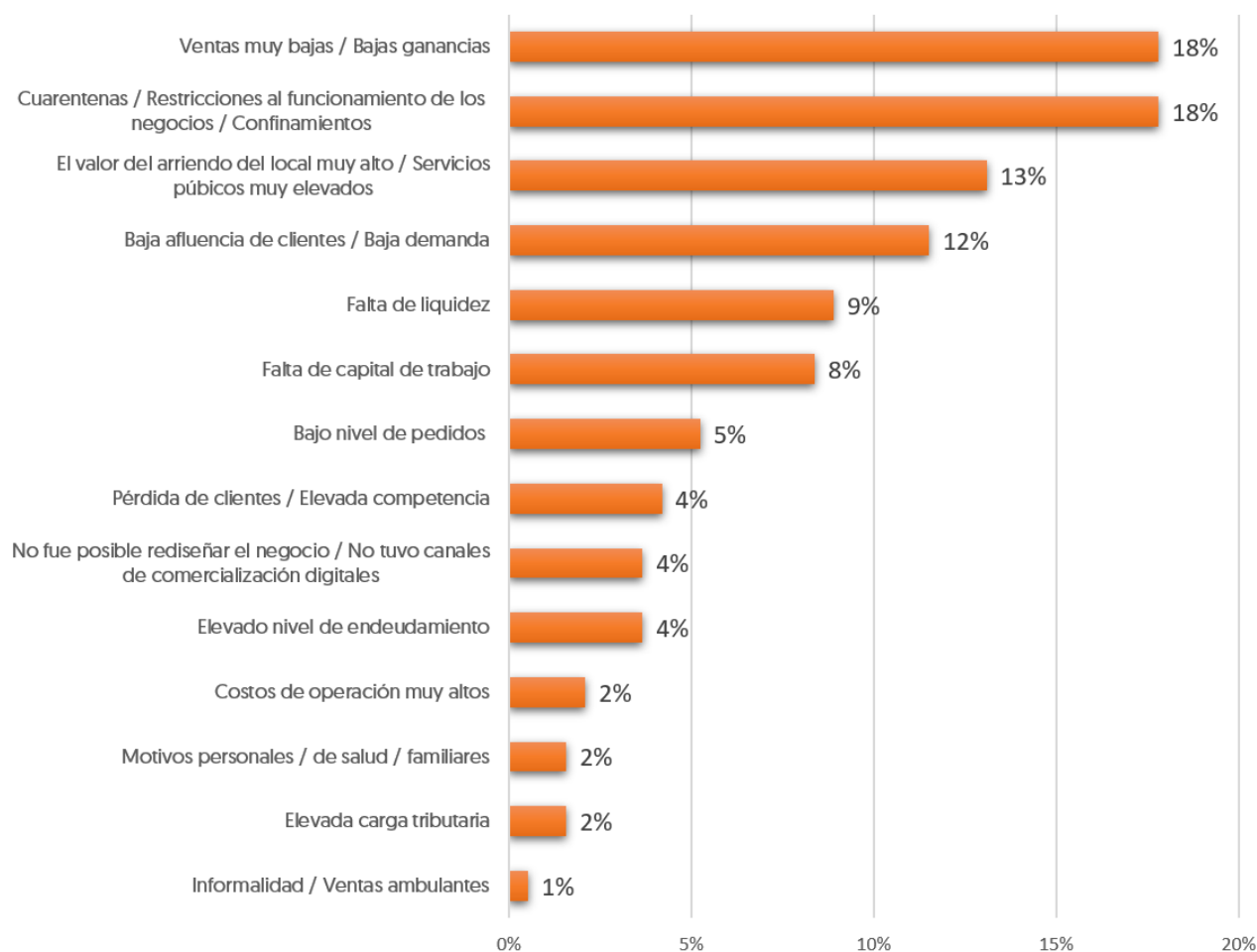


Cámara  
de Comercio  
de Bogotá

#SOYEMPRESARIO

## Las bajas ventas y las cuarentenas son las dos principales causas que explican el cierre de los negocios

### Principales causas del cierre de su negocio



Fuente: CCB. Encuesta mensual sobre la reactivación productiva. Enero 2021

Proceso: Dirección de Gestión de Conocimiento de la CCB

#ESTAEMPRESA  
ESDETODOS

Línea de respuesta inmediata: +57 [1] 383 0330 Conmutador: +57 [1] 594 1000 Bogotá D.C., Colombia

Síguenos en:

ccb.org.co

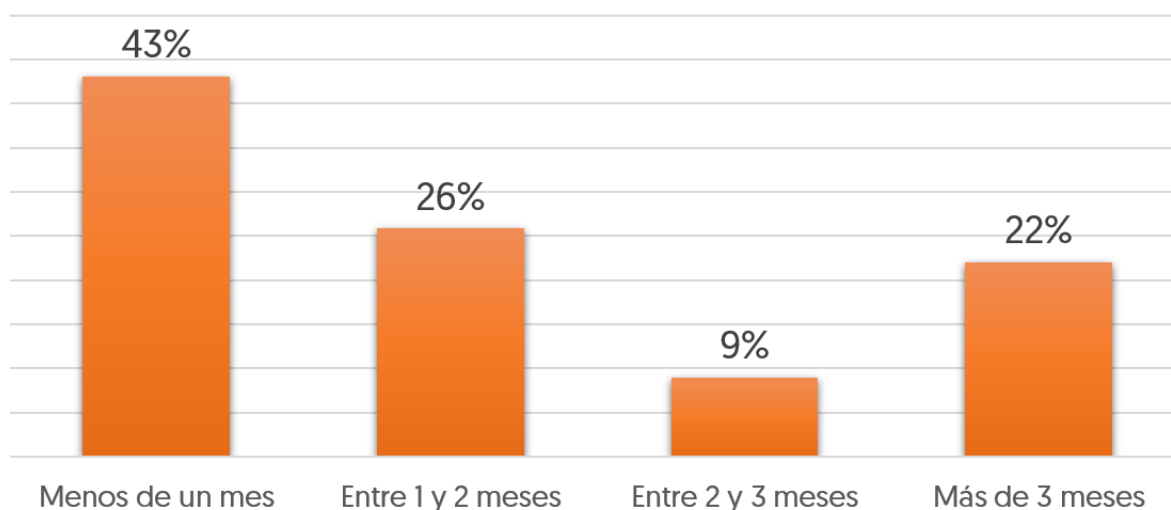


Cámara  
de Comercio  
de Bogotá

#SOYEMPRESARIO

Los empresarios son optimistas, los que cerraron temporalmente esperan abrir en menos de un mes

### ¿En cuánto tiempo esperaría poder reabrir su empresa o negocio?



Fuente: CCB. Encuesta mensual sobre la reactivación productiva. Enero 2021  
Proceso: Dirección de Gestión de Conocimiento de la CCB

#ESTAEMPRESA  
ESDETODOS

Línea de respuesta inmediata: +57 [1] 383 0330 Conmutador: +57 [1] 594 1000 Bogotá D.C., Colombia

Síguenos en:

ccb.org.co

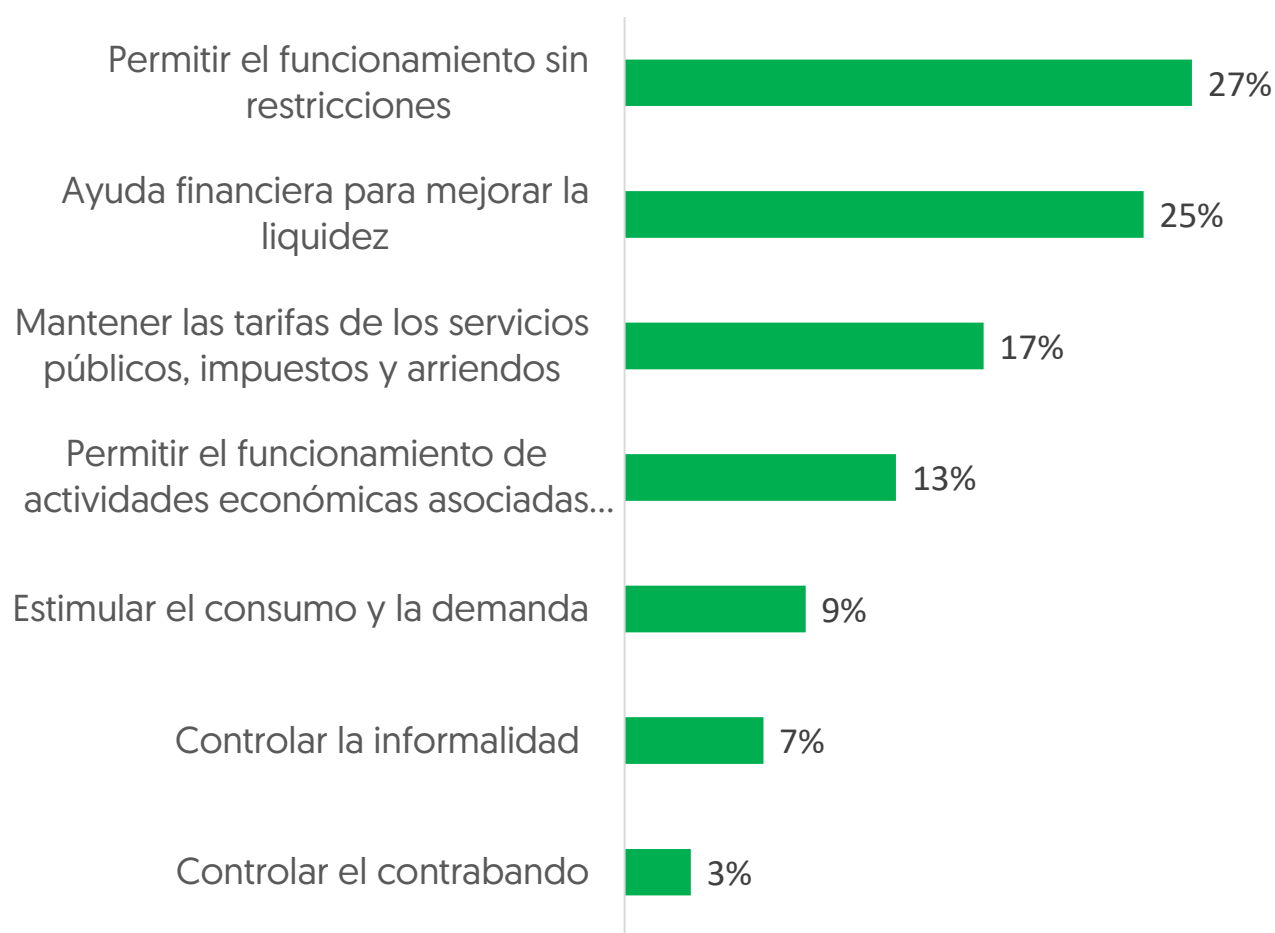


Cámara  
de Comercio  
de Bogotá

#SOYEMPRESARIO

**El 27% de los empresarios espera poder abrir sin restricciones para reactivar su negocio**

**¿Cuáles son las tres (3) acciones principales que necesita su negocio o empresa para tener una mayor reactivación? (%)**



**Fuente:** CCB. Encuesta mensual sobre la reactivación productiva. Enero 2021

**Proceso:** Dirección de Gestión de Conocimiento de la CCB

**#ESTAEMPRESA  
ESDETODOS**

Línea de respuesta inmediata: +57 [1] 383 0330 Conmutador: +57 [1] 594 1000 Bogotá D.C., Colombia

Síguenos en:

ccb.org.co



Cámara  
de Comercio  
de Bogotá

#SOYEMPRESARIO

# ENCUESTA MENSUAL SOBRE LA REACTIVACIÓN PRODUCTIVA: MIPYMES BOGOTÁ - REGIÓN

## Tercera medición

Enero 2021

#ESTAEMPRESA  
ESDETODOS

@salimosdeestoconjuntos

Línea de respuesta inmediata: +57 [1] 383 0330 Conmutador: +57 [1] 594 1000 Bogotá D.C., Colombia